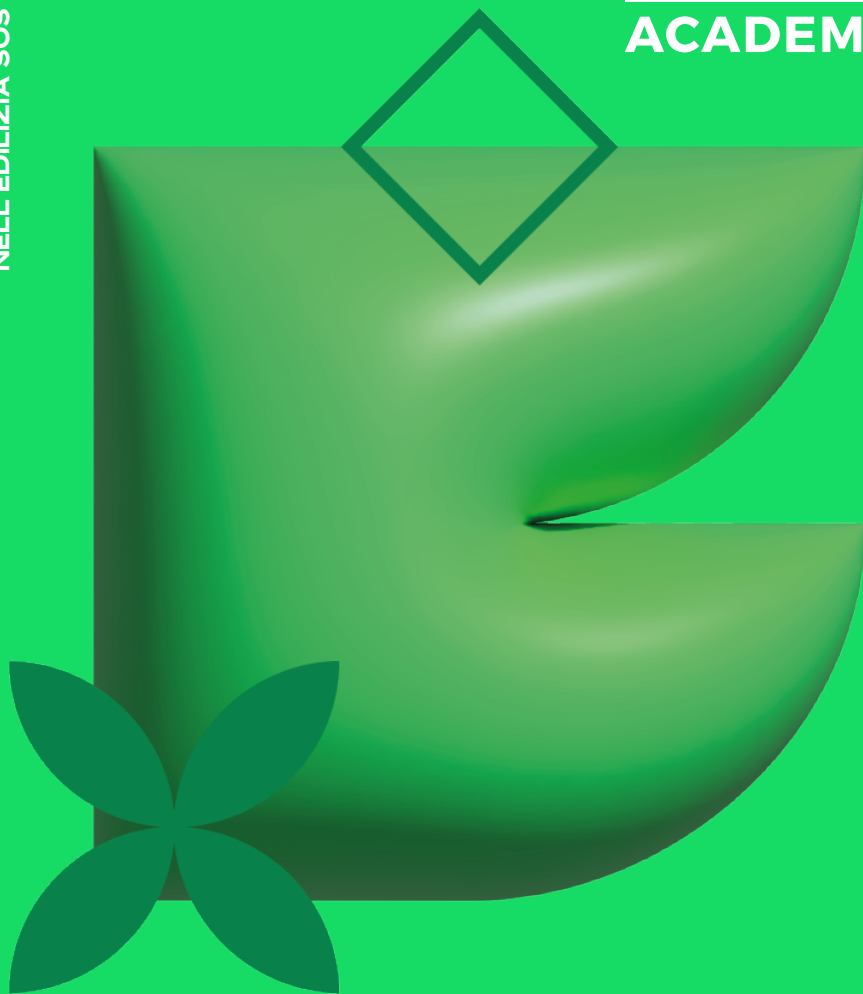


TECNICO SUPERIORE
PER L'EFFICIENZA ENERGETICA
NELL'EDILIZIA SOSTENIBILE

ITS
ma
ACADEMY



BUILDING MANAGER


FUTURA

**LA SCUOLA
PER L'ITALIA DI DOMANI**

Finanziato
dall'Unione europea
NextGenerationEU

Ministero dell'Università
e del Merito

Italiadomani
FINANZIAMENTO DI SPESA E LEGISLAZIONE

A man and a woman are seen from behind, looking at a wall covered with architectural drawings and blueprints. The woman has long dark hair and is wearing glasses. The man has short brown hair and is wearing a maroon t-shirt. The background shows various architectural plans, including floor plans and elevations, with some yellow sticky notes attached. The overall scene suggests a professional meeting or a collaborative work environment.

**"ALTA FORMAZIONE
PER I MANAGER
DELL'EFFICIENZA
ENERGETICA.
QUESTO È
ITS RED ACADEMY! "**

PERCHÉ ITS RED?

Gli Istituti Tecnologici Superiori (ITS Academy) sono **percorsi di alta specializzazione** della durata di due anni. Si sviluppano in parallelo al sistema universitario e ti **consentono di acquisire conoscenze, abilità e competenze per lavorare in contesti all'avanguardia perché progettati insieme alle imprese.**

ITS Red Academy è molto più di Alta Formazione, è una vera e propria avventura educativa. Matura nuove skills, conoscenze e competenze sotto la sapiente guida dei nostri docenti: il 70% di loro viene dal mondo del lavoro. Prepara il tuo vestito migliore: sarai un candidato appetibile per le aziende più innovative.

Pensa che i nostri studenti e le nostre studentesse sono talmente richiesti che spesso l'esperienza dello stage diventa una concreta opportunità di lavoro. Non male, eh? 💪

Penserai che ci piaccia flexare... in effetti sì, essere un nostro studente ha un sacco di vantaggi. Eccone alcuni:

I pro di ITS Red Academy



9 studenti su 10 trovano lavoro in meno di 1 anno



Contatto diretto con aziende, imprese e studi



Partnership con aziende del territorio



Diploma statale di 5° livello europeo



Contributo per l'alloggio



Borse di studio



Europass e attestati di competenza professionale



Riconoscimento dei CFU







Piani di studio mirati a rispondere alle reali esigenze delle aziende



Stage all'estero

BUILDING MANAGER

Tecnico superiore per l'efficienza energetica nell'edilizia sostenibile

-  2 anni
-  1.170 ore di attività didattica
-  630 ore di stage
-  Padova / Verona

650€
/ANNO

Diventa il professionista dell'ultima frontiera dell'abitare con il corso ITS Red Academy di Alta Formazione come **Building Manager**.

Un unico percorso che mette insieme **efficienza energetica e bioedilizia** per valutare l'impatto ambientale delle costruzioni **strizzando l'occhio alla sostenibilità e alla tecnologia**.

**BIOEDILIZIA - GREEN
EFFICIENZA ENERGETICA**

Tutte le lezioni del corso Building Manager si svolgono al pomeriggio.

Cosa saprai fare?

- ✱ **Analizzare e progettare** secondo i metodi e le tecnologie della bioedilizia
- ✱ Possedere specifiche competenze tecniche relative a: **risparmio e valutazione energetici, involucri edilizi ad alta efficienza, impianti termo-tecnici** alimentati con energie alternative, acustica, domotica, valutazione di impatto ambientale
- ✱ **Ottimizzare il processo di cantiere** con criteri di **efficienza, qualità, sicurezza, riduzione dell'impatto ambientale** in collaborazione con i responsabili della progettazione e della Direzione Lavori
- ✱ **Analizzare le prestazioni energetiche** degli edifici con **valutazioni** di tipo **energetico** e **ambientale**. Valutare la **sostenibilità economica** degli interventi, anche attraverso l'accesso a **finanziamenti**

Ma c'è di più!

- ✱ **Diventerai Certificatore Energetico Nazionale** superando un esame specifico
- ✱ **Per i diplomati CAT**, il corso Building Manager è valido per l'assolvimento della pratica per l'iscrizione all'esame di stato per Geometri
- ✱ Avrai riconosciuti crediti formativi per proseguire con i corsi universitari previsti

Cosa studierai?

- ◆ Inglese e Business English
- ◆ Informatica base e progettazione assistita, REVIT e BIM
- ◆ Edilizia sostenibile e tecnologia materiali ad alta efficienza, ristrutturazione
- ◆ Impiantistica elettrica, energie alternative, automazione e domotica
- ◆ Termoidraulica, risparmio energetico ed energie alternative
- ◆ Legislazione urbanistica, diritto, contrattualistica, gestione d'impresa e qualità
- ◆ Impatto ambientale: problematiche ambientali, tecnologia gestionale, bilanci sostenibilità
- ◆ Tecniche di comunicazione e di vendita
- ◆ Direzione lavori di cantiere: documentazione, gestione ambientale, progettazione esecutiva, logistica
- ◆ Sicurezza in cantiere
- ◆ Diagnostica e qualità delle costruzioni
- ◆ Topografia, estimo e procedure catastali
- ◆ Autoimprenditorialità: il mercato del lavoro di green jobs e green opportunities

Workshop Nuova Costruzione risparmio energetico edilizia sostenibile; direzione lavori, sicurezza, logistica cantiere

Workshop Ristrutturazione e adeguamento di un fabbricato

Workshop Progettazione e Riqualificazione

+ + + + + + + + + + + + +

in più ...

Corso base Agenzia CasaClima = 16 ore

Corso sicurezza in cantiere = 40 ore

Corso sicurezza nei luoghi di lavoro (propedeutico allo stage) = 16 ore

Formazione per accedere all'esame di Certificatore Energetico Nazionale = 80 ore



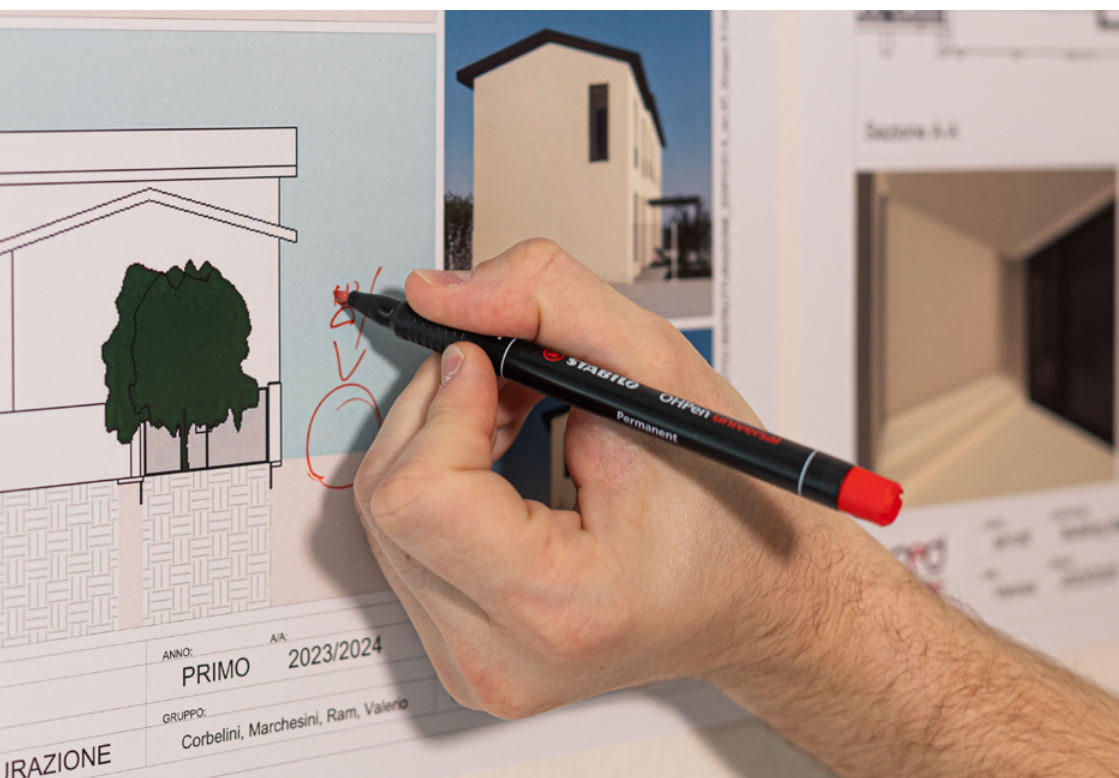
Sbocchi occupazionali

Potrai operare nell'ambito dell'**efficienza energetica** e dell'**edilizia sostenibile** come Tecnico esperto in:

- * **Aziende di settore**
- * **Imprese edili**
- * **Pubblica amministrazione**
- * **Studi professionali**
- * **Istituti tecnici e professionali come docente ITP**

Ti sei diplomato* all'indirizzo CAT?

- * Potrai **svolgere attività di libera professione** dopo il superamento del relativo Esame di Stato abilitante



Ma come mi iscrivo?

Tira fuori le tue skills per realizzare progetti concreti e lavora fianco a fianco con le aziende top del settore. **Ecco gli steps per accedere al mondo di ITS Red Academy:**

1. PRE-ISCRIZIONE

Compila la tua domanda su itsred.it

2. SELEZIONE

La selezione prevede tre passaggi essenziali:

- ~ **Valutazione della pre-iscrizione**
- ~ **Superamento di un test scritto**
- ~ **Colloquio motivazionale**

3. AMMISSIONE E ISCRIZIONE

La **graduatoria** verrà pubblicata su itsred.it il **giorno successivo alle selezioni**. A partire da questa data, puoi entrare nel **mondo ITS Red Academy** completando la procedura.

Il **contributo annuo** di frequenza è di **650€*** suddiviso in due rate semestrali da 325€.



Pare che scansionare **questo QR Code dia una svolta al tuo futuro**. Sarà vero? Prova subito!

*Ai versamenti va aggiunta l'**imposta di bollo** pari a 2€.
Sono previste **esenzioni** su presentazione della **documentazione ISEE**.





" HAI ANCORA DOMANDE? "

Scansiona questo QR Code
per trovare tutte le informazioni utili
per accedere senza pensieri
al mondo di ITS Red Academy





CONTATTI

orientamento@itsred.it

segreteria@itsred.it

T. + 39 049 2138175

M. +39 338 2645173